



KONDENSAT-
ABLEITUNGEN

PVC-Schläuche

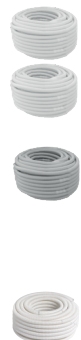


Flexibel, robust und frei von Giften ungiftig – mit die umfangreichste Auswahl auf dem Markt.

| VERSTÄRKTER GESPONNENER PVC-SCHLAUCH | | | | | | | | |
|--------------------------------------|-------------|------------------|-------|-------------|-----------|-----------------------------|------------------------|-------------------|
| Optionen | Artikel-Nr. | Durchmesser (mm) | | Farbe | Länge (m) | Auslegungsdruck (bar) @20°C | Berstdruck (bar) @20°C | Temperaturbereich |
| | | Innen | Außen | | | | | |
| 1/4" (6mm) | AX5100 | 6 | 12 | Transparent | 30 | 12 | 36 | -5 °C – 65 °C |
| 3/8" (10mm) | AX5101 | 10 | 14 | | | | | |
| 1/2" (12mm) | AX5102 | 16 | 22 | | | | | |
| 5/8" (15mm) | AX5103 | 15 | 20 | | | | | |
| 6/12 mm | AX5120 | 6 | 12 | Transparent | 25 | 15 | 45 | |
| 10/16 mm | AX5121 | 10 | 16 | | | | | |
| 16/22 mm | AX5122 | 16 | 22 | | | | | |
| 19/26 mm | AX5123 | 19 | 26 | | | | | |
| 25/33 mm | AX5124 | 25 | 33 | | | | | |
| 1/4" (6mm) | AX5110 | 6 | 12 | Schwarz | 30 | 12 | 36 | |
| 3/8" (10mm) | AX5111 | 10 | 14 | | | | | |
| 1/2" (12mm) | AX5112 | 16 | 22 | | | | | |
| 5/8" (15mm) | AX5113 | 15 | 20 | | | | | |

| VINYL-RÖHRE | | | | | | | | |
|-------------|-------------|------------------|-------|-------------|-----------|-----------------------------|------------------------|-------------------|
| Optionen | Artikel-Nr. | Durchmesser (mm) | | Farbe | Länge (m) | Auslegungsdruck (bar) @20°C | Berstdruck (bar) @20°C | Temperaturbereich |
| | | Innen | Außen | | | | | |
| 1/4" (6mm) | AX5200 | 6 | 12 | Transparent | 30 | 5 | 15 | -5 °C – 65 °C |
| 3/8" (10mm) | AX5201 | 10 | 14 | | | | | |
| 1/2" (12mm) | AX5202 | 16 | 22 | | | | | |
| 1/4" (6mm) | AX5203 | 6 | 12 | | | | | |
| 4/7 mm | AX5210 | 4 | 7 | | | | | |
| 6/9mm | AX5211/1 | 7 | 7 | Blau | 50 | 4 | 12 | |
| 6/9 mm | AX5211/F | 6 | 9 | | | | | |
| 9/12 mm | AX5212 | 9 | 12 | Transparent | 50 | 8 | 25 | |
| 10/14 mm | AX5213 | 10 | 14 | | | | | |
| 15/19 mm | AX5214 | 15 | 19 | | | | | |

| AUFGEROLLTER SCHLAUCH | | | | | | | | |
|---|-------------|-------|-------------------|-------|-----------|-----------------------|------------------|-------------------|
| Optionen | Artikel-Nr. | Farbe | Durchmesser (mm) | | Länge (m) | Auslegungsdruck (bar) | Berstdruck (bar) | Temperaturbereich |
| | | | Innen | Außen | | | | |
| Flexibel koextrudierter schlauch | 9899-053-01 | Weiß | 16 | 18 | 50 | n/a | n/a | |
| | 9899-052-01 | | 18 | 20 | | | | |
| Flexibler schlauch | 9899-051-01 | | 16 | 18 | | | | |
| | 9899-050-01 | | 18 | 20 | | | | |
| Flexibler koextrudierter Schlauch mit M/F-Anschluss | 9899-054-01 | Grau | 6/18 and 18/20 mm | | 50 | n/a | n/a | |
| Aufgerollter Schlauch | 9899-059-01 | Weiß | | 14 | 30 | n/a | n/a | n/a |
| | 9899-055-01 | | 20 | | | | | |
| | 9899-137-01 | | 16 | | | | | |
| | 9899-056-01 | | - | 18 | | | | |
| | 9899-057-01 | | 16 | | | | | |
| | 9899-058-01 | | 25 | | | | | |
| 9899-068-01 | 32 | | | | | | | |



Alle Angaben entsprechen dem Stand der Drucklegung. Nicht alle Produkte sind in allen Regionen verfügbar.