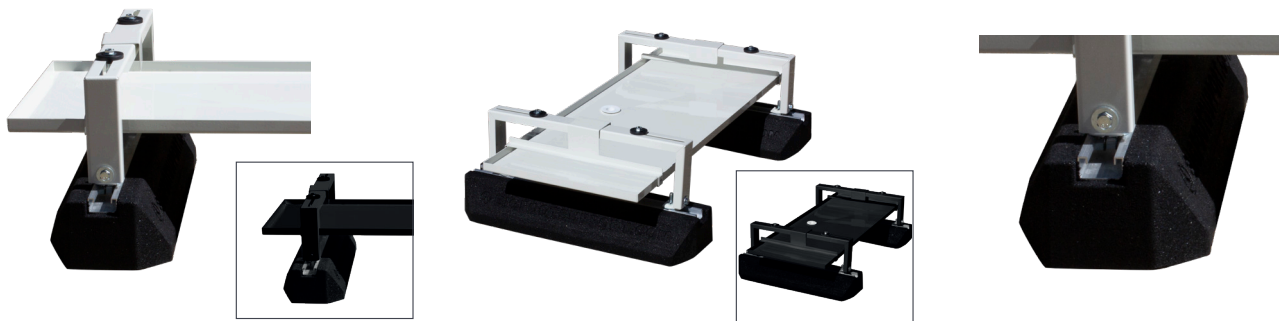
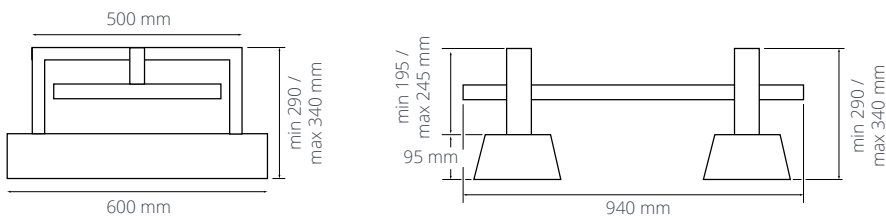


Kit Pompe à Chaleur

AVANTAGES

- Bac à condensats, pieds et support en un seul kit
- Pieds anti-vibration Big Foot Fix-It 600 inclus
- Garde au sol min 290 / max 340 mm pour une meilleure circulation de l'air autour de la pompe à chaleur
- Les pieds High Bloc sont disponibles en option pour augmenter la garde au sol
- Métal en couleur RAL9002 (blanc) RAL9005 (noir)
- Fabriqué en acier galvanisé 20/10
- Finition par revêtement en poudre polyester (environ 100µm d'épaisseur)
- Fixations M8 8.8 haute résistance en acier au carbone passivé au zinc incluse

Description	Code article	Largeur (mm)	Hauteur (mm)	Profondeur (mm)	Charge de travail (Kg)	Charge Max. (Kg)
Kit Pompe à Chaleur (blanc)	B2075	940	min 290 / max 340	390 (Bac à condensats) 600 (pieds)	300	300
Kit Pompe à Chaleur (noir)	B2076					
Bac de récupération condensats + crochets de fixation pour supports muraux/heat pumps (blanc)	S-096-71	940	-	420	-	-



Une garde au sol supplémentaire peut être créée en utilisant un **High Bloc** qui s'installe en dessous.

- Installation simple et rapide

Informations correctes au moment de la mise sous presse.