

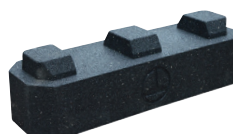
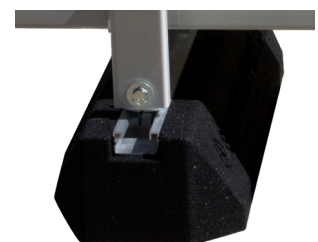
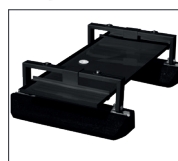
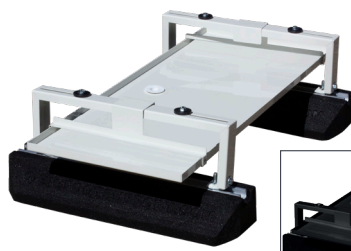
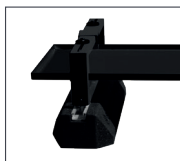
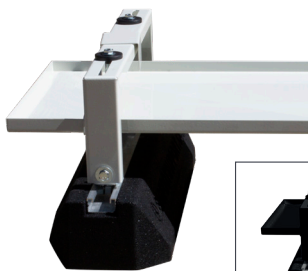
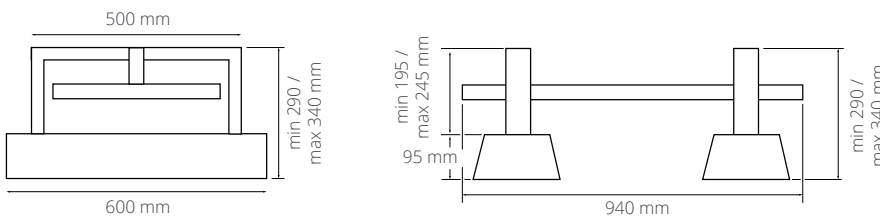


Kit Heat Pumps

CARATTERISTICHE PRINCIPALI ↓

- ✓ Vaschetta raccogli condensa, basi in gomma e staffe di supporto in un'unico kit.
- ✓ Basi in gomma anti-vibranti Big Foot Fix-It 600 inclusi.
- ✓ Min 290 / max 340 mm di distanza dal suolo per un migliore flusso d'aria intorno alla pompa di calore.
- ✓ Rialzi in gomma High Bloc disponibili come accessori opzionali per aumentare l'altezza da terra.
- ✓ Lavorazione del metallo in RAL9002 (bianco) e RAL9005 (nero).
- ✓ In acciaio zincato 20/10.
- ✓ Finitura con verniciatura a polvere di poliestere (spessore circa 100µm).
- ✓ Fissaggi ad alta resistenza M8 8.8 in acciaio al carbonio passivato allo zinco inclusi.

Descrizione	Cod. Art	Lunghezza (mm)	Larghezza (mm)	Altezza (mm)	Peso (Kg)	Carico max. (Kg)
Kit vaschetta di raccolta per pompa di calore (bianca)	B2075	940	Min. 290 / Max. 340	420 (vaschetta)	300	300
Kit vaschetta di raccolta per pompa di calore (nera)	B2076			600 (basi in gomma)		
Vaschetta di ricambio in metallo con gancio per staffe di supporto (bianca)	S-096-71	-	-	420	-	-



È possibile creare un'ulteriore distanza utilizzando un High Bloc che si inserisce al di sotto.

- Installazione semplice e veloce