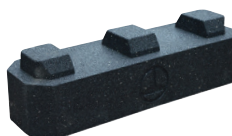
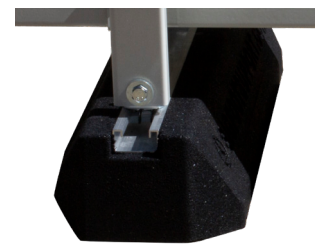
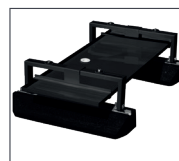
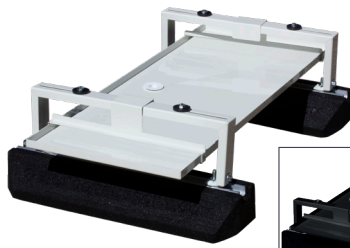
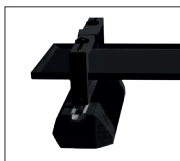
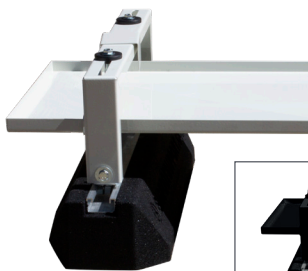
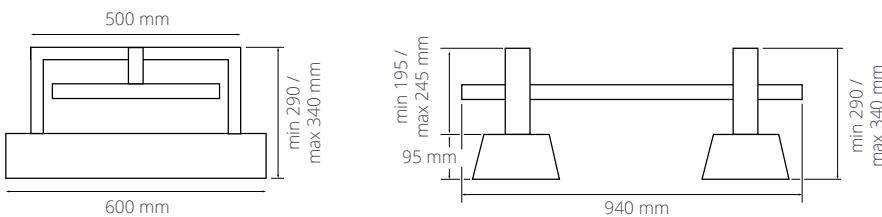


Tropfwannen-Kit für Wärmepumpen

HAUPTMERKMALE

- Tropfwanne, Füße und Halterung in einer Packung
- Big Foot Fix-it-Dämpfungssockel 600 inklusive
- 290-340 mm Bodenfreiheit für ausreichende Luftzirkulation
- Big Foot High-Block-Sockel für größere Bodenfreiheit erhältlich
- In RAL 9002 (grau weiß) und RAL 9005 (tiefschwarz) erhältlich
- Hergestellt aus verzinktem Stahl 20/10
- Polyester-Pulverbeschichtung (ca.100µm Dicke)
- M8 8.8 zinkpassivierter Kohlenstoffstahl mit hoher Festigkeit im Lieferumfang enthalten

Description	Artikel-Nr.	Breite (mm)	Höhe (mm)	Tiefe (mm)	Arbeitslast (Kg)	Max. Last (Kg)
Tropfwannen-Kit für Wärmepumpen (weiß)	B2075	940	min 290 / max 340	420 (Auffangwanne) 600 (Füße)	300	300
Tropfwannen-Kit für Wärmepumpen (schwarz)	B2076					
Ersatzteile: Metallablage und Haken für Standhalterungen. (weiß)	S-096-71	940	-	420	-	-



Für mehr Bodenfreiheit sind **High-Block** Sockel als Zubehör erhältlich.

- Schnelle und einfache Installation

Die Informationen waren zum Zeitpunkt der Drucklegung korrekt.