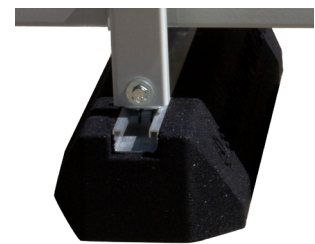
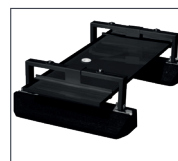
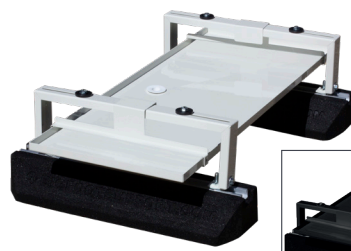
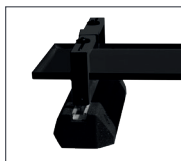
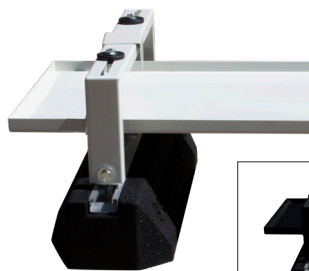
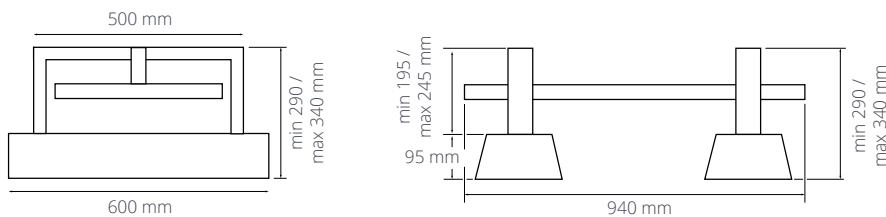


Kit de bandeja de goteo de la bomba de calor

CARACTERÍSTICAS PRINCIPALES

- Bandeja de goteo, pies y paquete de soportes, todo en un kit de caja
- Pies antivibratorios Big Foot Fix-It 600 incluidos
- Distancia al suelo mínima de 290 / máxima de 340 mm para un mejor flujo de aire alrededor de la bomba de calor
- Pies High Bloc disponibles como accesorios opcionales para aumentar la distancia al suelo
- Trabajo de metal en color RAL9002 (blanco), RAL9005 (negro)
- Fabricado en acero galvanizado 20/10
- Acabado con recubrimiento de polvo de poliéster (espesor aproximado de 100µm)
- Fijaciones M8 8.8 de acero al carbono pasivado de alta resistencia incluidas

Description	Referencia	Anchura (mm)	Altura (mm)	Profundidad (mm)	Máx. carga en funcionamiento (Kg)	Máx. Carga (Kg)
Kit de bandeja de goteo de la bomba de calor (blanco)	B2075	940	min 290 / max 340	420 (Drip Tray) 600 (Feet)	300	300
Kit de bandeja de goteo de la bomba de calor (negro)	B2076					
Bandeja de Metal de Repuesto y Ganchos para Soportes de Pie (blanco)	S-096-71	940	-	420	-	-



Se puede crear un espacio libre adicional utilizando un **High Bloc** que se ajusta por debajo.



- Instalación rápida y sencillas

Información correcta al cierre de esta edición.