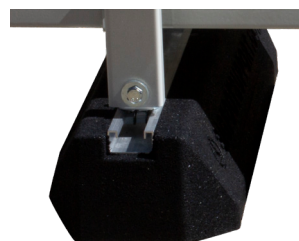
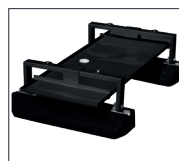
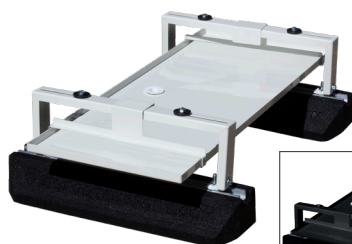
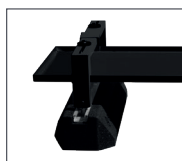
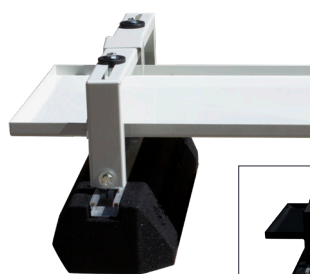
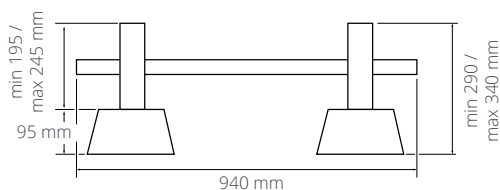
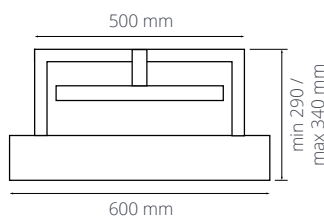


Podstawa z tacą ociekową do pompy ciepła

ZALETY

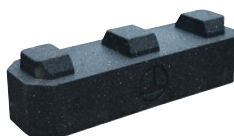
- Wszystkie części w jednym opakowaniu
- Antywibracyjne podstawy Big Foot Fix-It 600 w zestawie
- Regulowany prześwit min 290-max 390 mm dla lepszego przepływu powietrza wokół pompy ciepła
- Podstawy High Bloc proponowane jako akcesoria opcjonalne w celu zwiększenia prześwitu
- Kolor RAL9002 (biały) RAL9005 (czarny)
- Wykonane z 20/10 galwanizowanej stali
- Wykończenie poliesterową farbą proszkową (grubość ok. 100µm)
- W zestawie mocowania M8 8.8 ze stali węglowej pasywowanej

Opis	Nr części.	Szerokość (mm)	Wysokość (mm)	Głębokość (mm)	Obciążenie robocze (Kg)	Max. Obciążenie (Kg)
Podstawa z tacą ociekową do pompy ciepła (biały)	B2075	940	min 290 / max 340	420 (Taca ociekowa) 600 (Stopy)	300	300
Podstawa z tacą ociekową do pompy ciepła (czarny)	B2076					
Zapasowa metalowa taca z uchwytyami do mocowania podstawy (biały)	S-096-71	940	-	420	-	-



Dodatkowy prześwit można uzyskać za pomocą **High Bloc**, który pasuje pod spód.

- Szybka i prosta instalacja



Informacje prawidłowe w momencie oddania do druku.