



Multi Foot

Il sistema Multi Foot garantisce un supporto multiuso per passerelle portacavi e tubazioni. Progettato per alloggiare profili e barre filettate, la piastra di appoggio è versatile ed ideale per molteplici applicazioni.

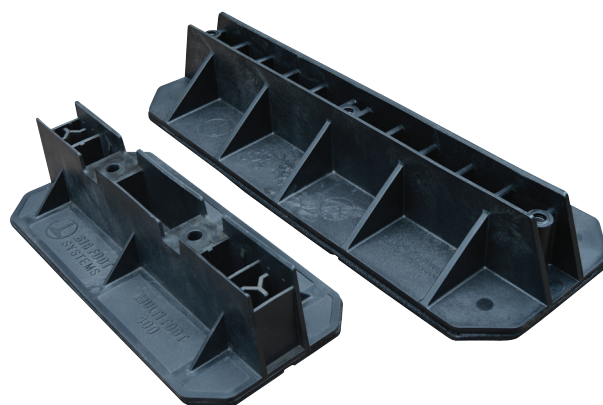
CARATTERISTICHE PRINCIPALI ↓

- ✓ Installazione semplice e veloce.
- ✓ Disponibile in 2 dimensioni.
- ✓ Piastra d'appoggio rigida in nylon realizzata con fibra di vetro.
- ✓ Ideale per sostenere canaline portacavi e tubazioni.
- ✓ Compatibile con tutte le tipologie di profili in acciaio e barre filettate M12.
- ✓ Il tappetino in gomma SBR, sottostante alla piastra, garantisce un'ulteriore protezione del tetto.
- ✓ Il prodotto è confezionato in scatola multipla per facilitare lo stoccaggio e la movimentazione.



Descrizione	Cod. Art	Lunghezza (mm)	Larghezza (mm)	Altezza (mm)	Peso (Kg)	Carico max. (Kg)
400 mm (Conf. 4 pz.)	B9640	400	180	80	6	259
600 mm (Conf. 3 pz.)	B9655	600	220		11.7	474

APPLICAZIONI ↓



* Attenzione: Profili in acciaio e barre filettate non forniti di corredo al prodotto Multi Foot