

# Schienenenschele

Einzigartige Ratschenkonstruktion für schnelle Installation mit gutem vertikalem und horizontalem Halt.



Schiene



Gewindestange



Wand

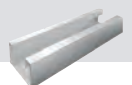
## HAUPTMERKMALE

- Einfache Installation in 40 x 40 mm und 40 x 20 mm Aluschiene
- Einzigartige, verriegelbare Ratschenkonstruktion
- Passend für metrische und zöllige Rohrmaße
- Schnelle Befestigung für Isolierrohre
- Sicherheitsklemme sorgt mit dem richtigen Druck für festen Halt von Rohr und Isolierung

### KENNDATEN

Material	Nylon
Max. Temperatur	+70 °C
Max. Abstand zwischen den Halterungen	1,2 m

Aluminiumschiene (Länge 1 m) lieferbar: Artikel-Nr. B6000



### OPTIONEN

Größe	Isolierung				Artikel-Nr.	Menge
	6 mm	9 mm	13 mm	19 mm		
6 mm (1/4")					B6842	10
10 mm (3/8")					B6844	10
13 mm (1/2")					B6843	10
16 mm (5/8")					B6845	10
19 mm (3/4")	1/4"				B6846	10
22 mm (7/8")	3/8"				B6847	10
25 mm (1")	1/2"	1/4"			B6848	10
28 mm (1 1/8")	5/8"	3/8"			B6849	10
32 mm (1 1/4")	3/4" 7/8"	1/2" 5/8"	1/4"		B6850	10
35 mm (1 3/8")		3/4"	3/8" 1/2"		B6851	10
38 mm (1 1/2")	1 1/8"	7/8"	5/8"		B6852	10
41 mm (1 5/8")	1 3/8"	1 1/8"	3/4" 7/8"	1/4" 3/8"	B6853	10
50 mm (2")				1/2"	B6854	10
55 mm (2 1/8")	1 5/8"	1 3/8" 1 5/8"	1 1/8" 1 3/8"	5/8" 3/4" 7/8"	B6855	10



Weitere Informationen finden Sie auf unserer Website [aspenspumps.com](http://aspenspumps.com)

