



Stud Clip M8 3¹/₈" e 2 Pipe

Una nuova gamma di fascette per barre filettate ideali per gli impianti di refrigerazione e climatizzazione.



Profilo



Barra filettata



Superficie

Caratteristiche (Stud Clip 3¹/₈"

- La fascetta per barra filettata M8 3¹/₈" è l'ideale per tubazioni di refrigerazione grazie al dente di arresto versatile che si adatta a dimensioni di tubo comprese tra 54 mm e 80 mm
- Rapido fissaggio alla barra filettata
- Adatta a tubi con dimensioni sia metriche che imperiali

Caratteristiche (Stud Clip 2 Pipe)

- Offre supporto orizzontale per i set di tubi sui sistemi di condizionamento
- Facilità di installazione, regolazione e riposizionamento
- Chiusura con dente di arresto estensibile sicura
- La fascetta racchiude sia i set di linee che i cavi

SPECIFICHE TECNICHE

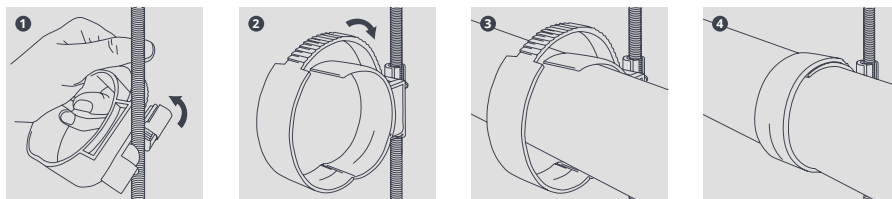
Materiali di costruzione	Nylon
Max. temp	70 °C
Max. rec. distance per clip	1.2 m

MISURE

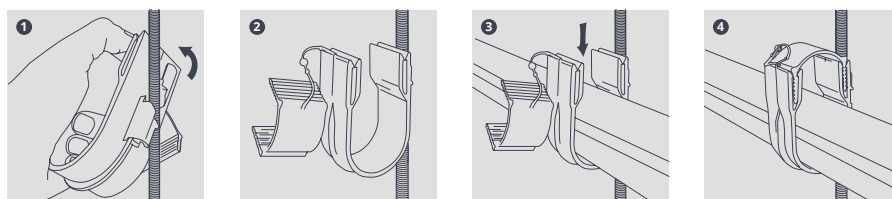
Dimensioni	Cod. Art	Qtà conf.
Stud Clip 80 mm (3 ¹ / ₈ "	B7200/5	5
2 pipes 13 mm (1/2") - 22 mm (7/8") to 16 mm (5/8") - 28 mm (1 ¹ / ₈ ")	B7205/5	5
M10 2 pipe 1/2" - 7/8" to 5/8" - 1 ¹ / ₈ "	B7210/5	5

Dimensioni del tubo approssimative (tenendo conto dell'isolamento da 13 mm)

INSTALLAZIONE STUD CLIP 3 1/8"



INSTALLAZIONE 2 PIPE



Visita aspenspumps.com per ulteriori accessori di installazione.