



Micro e Maxi Stand

La scelta ideale per il supporto a terra di tutti i tipi di unità motocondensanti, mini-split, VRV/VRF e pompe di calore.

CARATTERISTICHE ↓ PRINCIPALI

- ✓ Adatto a tutte le unità.
- ✓ Lunghezza regolabile.
- ✓ Altezza regolabile.
- ✓ Carico massimo fino a 450 kg.

PROPRIETÀ ↓

- ✓ Telaio zincato.
- ✓ Verniciato a polvere in nero.
- ✓ Resistente alle temperature da -40 °C a +80 °C.
- ✓ Garanzia di qualità secondo ISO 9001 e ISO 14001.

OPZIONALE ↓

- (Venduto separatamente)
- ✓ Antivibranti fino a 450 kg di carico.
 - ✓ Supporto per vaschette Micro e Maxi.

Descrizione	Cod. Art
Supporto Micro	BN8410
Supporto Maxi	BN8411
Supporto per vaschetta Maxi	BN8412
Supporto per vaschetta Micro	BN8413

BN8410
Supporto Micro
Peso: 11.5 kg

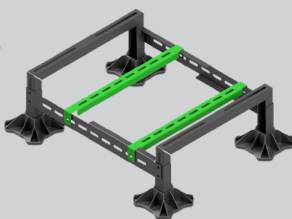


BN8411
Supporto Maxi
Peso: 16 kg

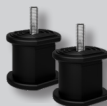


OPZIONALE ↓

BN8413
Supporto per
vaschetta Micro
Peso: 4 kg



BN8412
Supporto per
vaschetta Maxi
Peso: 5.2 kg

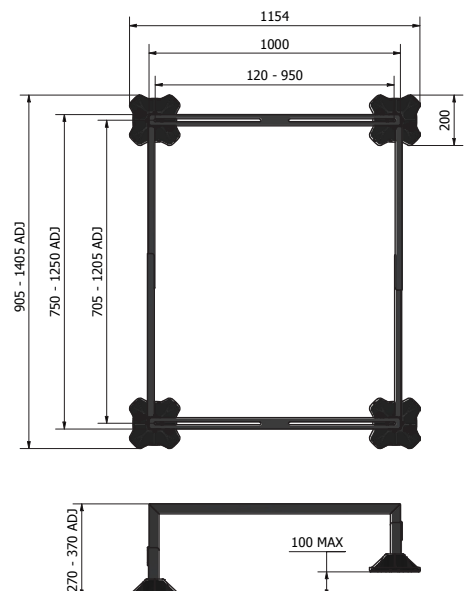
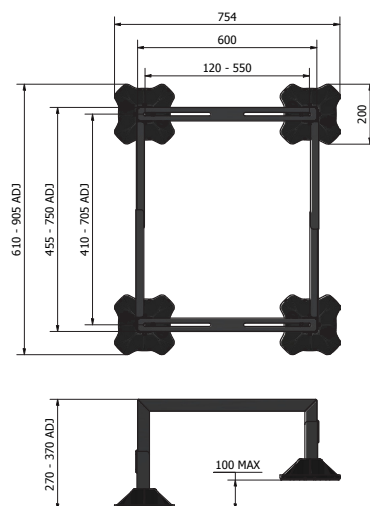


9898-040
Antivibranti TACCO
Peso: 0.4 kg

S-093-95
Vassoio di sgocciolamento
in metallo Maxi
1100 x 420 mm



S-097-95
Vassoio di sgocciolamento
in metallo Micro
850 x 390 mm



Misure soggette a possibili variazioni.