



PRODUCT FEATURES

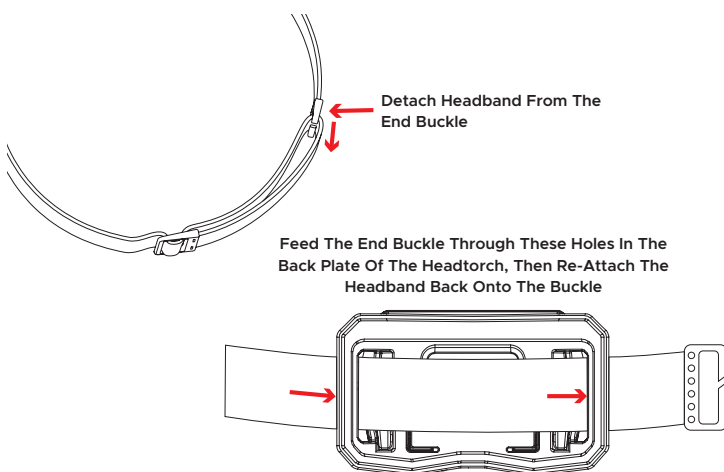
- High quality 200 Lumen white COB LED
- Multi-coloured COB LED with high CRI of 96+
- 3 Colour temperatures: CCT - 2700k / 4500k / 6500k
- Sensor mode for hands-free operation
- Fully adjustable non-slip silicone lined headband
- Super tough construction - IK07 shock resistant
- IP65 dust & water resistant
- 60° Rotational head
- Red-to-Green charging indicator
- Now USB-C rechargeable (1m cable included)
- Faster 2¹/₂ hours charge time

BATTERY - 3.7v 1500mAh Li-polymer Rechargeable Battery

WEIGHT - 110g

DIMENSIONS - Headlight - H:48 x W:79 x D:46mm

HEADBAND INSTALLATION



ADVICE & IMPORTANT INFORMATION!

- Do not look directly at the LED. Do not operate in direct sunlight or extreme temperature conditions (below -10°C or above 40°C).
- LEDs will become warm/hot when switched on; do not touch and never place LEDs face down on any surface – risk of fire!
- Do not use the device if there is any visible damage to the housing, charge port or cable. Take care when using a USB plug adaptor, check for any damage. DO NOT exceed 5V 1A output or damage may occur to the battery.
- The rechargeable battery will reach full performance after a few complete charging and discharging cycles.
- To keep the rechargeable battery in optimum condition, it should be recharged every 3-6 months, especially if it is not being used for a long period of time. Always fully charge batteries before storage.
- Always protect batteries from heat, intense sunlight, fire, water and moisture – danger of explosion!
- If a battery is damaged, fluids can leak out. AVOID contact as this can lead to skin irritation and/or burns. If skin contact occurs, rinse thoroughly with water. If irritation persists, seek medical advice. Seek immediate medical assistance if lithium battery fluid comes into contact with the eyes.

ANSI FL1 Standard



HIGH



200 Lumen

27M

3H

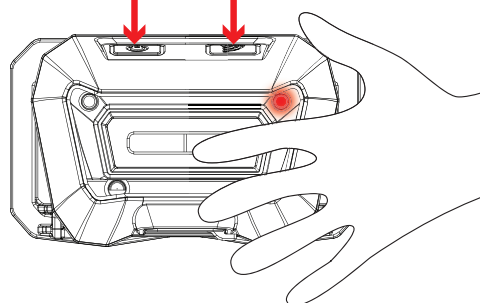
OPERATING INSTRUCTIONS

Right Switch = COLOUR SELECTION - switch sequence: Warm White 2700k > Daylight 4500k > Cool White 6500k > OFF
 MEMORY FUNCTION:- if left ON in any setting for longer than 8 seconds, the next press will turn OFF. Next press ON will return to the last colour setting used.

Left Switch = SENSOR MODE - press left switch to activate SENSOR mode, a red light will appear to indicate sensor is activated. Then wave your hand in front of the headlight to turn it ON or OFF (sensing distance approx 15cm).

Press SENSOR switch again to deactivate SENSOR mode.

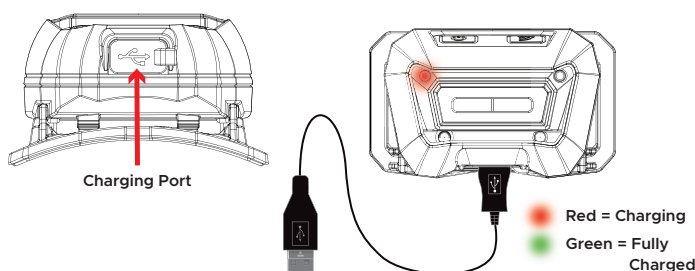
Sensor Switch ON/OFF Switch



RECHARGING

1. Only use a USB-C 5V cable (max 1A).
2. Lift the charging port cover on the bottom of the headlight.
3. Plug the USB-C end of the cable into the charge port.
4. Plug the USB end of the cable into a USB charging port (do not exceed 5V 1A charging input or damage may occur).
5. Red LED indicates charging, green LED shows fully charged.
6. Charge Time: 2¹/₂ hrs

****Warranty void if not used with the specified chargers****



- Children under 12 years of age should only use the product under adult supervision.
- Do not open, disassemble or attempt to modify the product; this will void the warranty and can be dangerous. Improper use or modification is not covered under the warranty.
- Take care not to let the lens come into contact with hard/sharp objects, damage/scratches to lenses will affect light output.
- This product is water resistant to IPX5 – DO NOT SUBMERGE. If the product has been subjected to excessive moisture/water the warranty may be void.
- This product has a 1 year standard warranty (or extended to 2 years once registered online at WWW.UNILITE.CO.UK) against manufacturing faults and defects. It does not cover normal wear and tear, modifications, accidental damage or poor maintenance. Unilite warranties do not cover battery leaks or the use of incorrect chargers and cables that can damage batteries.
- Do not dispose of this device in normal household waste. It must be disposed of via an authorised electrical appliance disposal centre or at your local waste disposal unit.
- Please re-use or recycle packaging where possible.
- Keep these instructions for future reference or for subsequent possessors.



Norme ANSI FL1



HAUT



200
Lumen

27M

3H

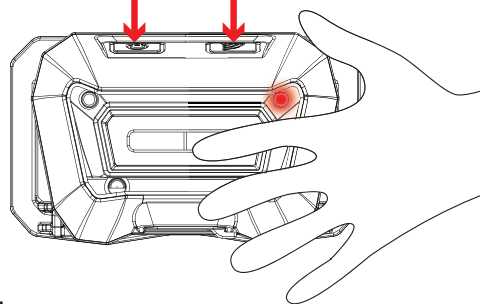
INSTRUCTIONS D'UTILISATION

Interrupteur droit = SÉLECTION DE COULEUR - séquence de commutation : Blanc chaud 2700k > Lumière du jour 4500k > Blanc froid 6500k > OFF
 FONCTION DE MÉMOIRE : si elle est laissée allumée dans n'importe quel réglage pendant plus de 8 secondes, la prochaine pression s'éteindra. Appuyez ensuite sur ON pour revenir au dernier réglage de couleur utilisé.

Interrupteur gauche = MODE CAPTEUR - appuyez sur l'interrupteur gauche pour activer le mode CAPTEUR, une lumière rouge apparaîtra pour indiquer que le capteur est activé. Passez ensuite votre main devant le phare pour l'allumer ou l'éteindre (distance de détection d'environ 15 cm).

Appuyez à nouveau sur le commutateur SENSOR pour désactiver le mode SENSOR.

Commutateur de capteur Interrupteur marche/arrêt



CARACTÉRISTIQUES DU PRODUIT

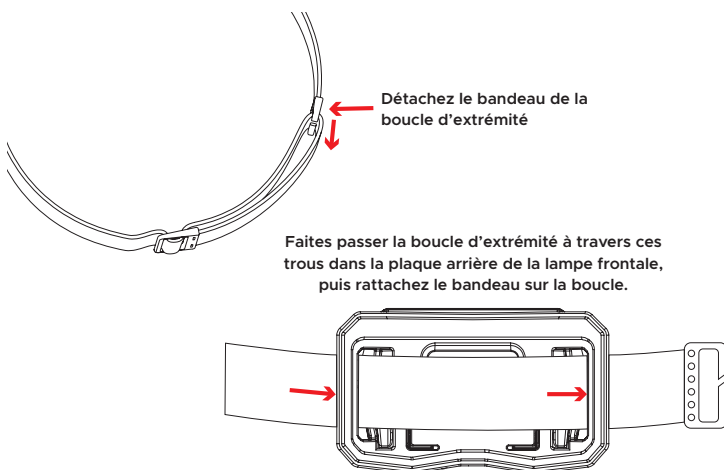
- LED COB blanche de haute qualité, 200 lumens
- LED COB multicolore avec un IRC élevé de 96+
- 3 températures de couleur : CCT - 2700k / 4500k / 6500k
- Mode capteur pour un fonctionnement mains libres
- Bandeau doublé de silicone antidérapant entièrement réglable
- Construction ultra résistante – Résistant aux chocs IK07
- IP65 résistant à la poussière et à l'eau
- Tête rotative à 60°
- Indicateur de charge rouge à vert
- Désormais rechargeable par USB-C (câble de 1m inclus)
- Temps de charge plus rapide de 2^{1/2} heures

BATTERIE - Batterie rechargeable Li-polymère 3.7V 1500mAh

POIDS - 110g

DIMENSIONS - Phare - H:48 x W:79 x D:46mm

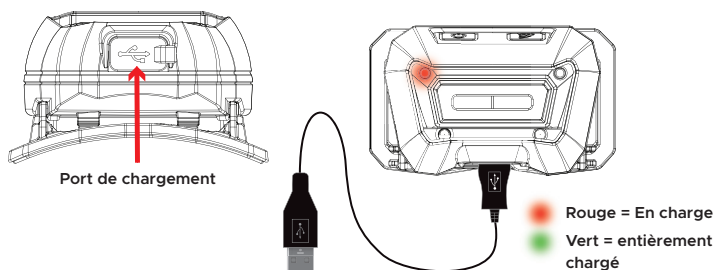
INSTALLATION DU SERRE-TÊTE



RECHARGE

1. Utilisez uniquement un câble USB-C 5V (max 1A).
2. Soulevez le couvercle du port de charge au bas du phare.
3. Branchez l'extrémité USB-C du câble dans le port de charge.
4. Branchez l'extrémité USB du câble dans un port de chargement USB (ne dépassez pas l'entrée de charge 5V 1A sinon des dommages pourraient survenir).
5. La LED rouge indique la charge, la LED verte indique qu'elle est complètement chargée.
6. Temps de charge : 2^{1/2} heures

****Garantie annulée si non utilisé avec les chargeurs spécifiés****



CONSEILS & INFORMATIONS IMPORTANTES!

- Ne regardez pas directement la LED. Ne pas utiliser en plein soleil ou dans des conditions de température extrêmes (inférieures à -10°C ou supérieures à 40°C).
- Les LED deviendront chaudes lorsqu'elles seront allumées ; ne touchez pas et ne placez jamais les LED face vers le bas sur une surface – risque d'incendie!
- N'utilisez pas l'appareil s'il y a des dommages visibles sur le boîtier, le port de charge ou le câble. Faites attention lorsque vous utilisez un adaptateur de prise USB, vérifiez s'il est endommagé. NE PAS dépasser la sortie 5V 1A, sinon la batterie pourrait être endommagée.
- La batterie rechargeable atteindra sa pleine performance après quelques cycles complets de charge et de décharge.
- Pour maintenir la batterie rechargeable dans des conditions optimales, elle doit être rechargée tous les 3 à 6 mois, surtout si elle n'est pas utilisée pendant une longue période. Chargez toujours complètement les batteries avant de les ranger.
- Protégez toujours les batteries de la chaleur, des rayons du soleil intenses, du feu, de l'eau et de l'humidité – risque d'explosion!
- Si une batterie est endommagée, des liquides peuvent s'échapper. ÉVITER tout contact car cela peut entraîner une irritation cutanée et/ou des brûlures. En cas de contact avec la peau, rincer abondamment à l'eau. Si l'irritation persiste, consulter un médecin. Consultez immédiatement un médecin si le liquide de la batterie au lithium entre en contact avec les yeux.

- Les enfants de moins de 12 ans ne doivent utiliser le produit que sous la surveillance d'un adulte.
- N'ouvrez pas, ne démontez pas et n'essayez pas de modifier le produit ; cela annulera la garantie et peut être dangereux. Une mauvaise utilisation ou modification n'est pas couverte par la garantie.
- Veillez à ne pas laisser la lentille entrer en contact avec des objets durs/pointus, les dommages/rayures sur les lentilles affecteront le rendement lumineux.
- Ce produit est résistant à l'eau IPX5 – NE PAS IMMERGER. Si le produit a été soumis à une humidité/eau excessive, la garantie peut être annulée.
- Ce produit bénéficie d'une garantie standard d'un an (ou étendue à 2 ans une fois enregistré en ligne sur WWW.UNILITE.CO.UK) contre les défauts et défauts de fabrication. Elle ne couvre pas l'usure normale, les modifications, les dommages accidentels ou le mauvais entretien. Les garanties Unilite ne couvrent pas les fuites de batterie ou l'utilisation de chargeurs et de câbles incorrects qui peuvent endommager les batteries.
- Ne jetez pas cet appareil avec les ordures ménagères normales. Il doit être éliminé via un centre d'élimination des appareils électriques agréé ou dans votre déchetterie locale.
- Veuillez réutiliser ou recycler les emballages dans la mesure du possible.
- Conservez ces instructions pour référence future ou pour les propriétaires ultérieurs.



ANSI FL1-standaard



HOCH



200
Lumen

27M

3H

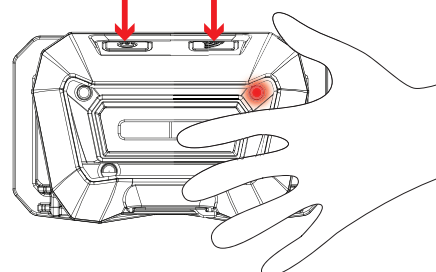
BEDIENUNGSANLEITUNG

Rechter Schalter = FARBWAHL – Schalterfolge: Warmweiß 2700k > Tageslicht 4500k > Kaltweiß 6500k > AUS SPEICHERFUNKTION: Wenn eine Einstellung länger als 8 Sekunden eingeschaltet bleibt, wird sie beim nächsten Drücken ausgeschaltet. Wenn Sie beim nächsten Mal auf ON drücken, kehren Sie zur zuletzt verwendeten Farbeinstellung zurück.

Linker Schalter = SENSORMODUS – drücken Sie den linken Schalter, um den SENSOR-Modus zu aktivieren. Ein rotes Licht erscheint, um anzuzeigen, dass der Sensor aktiviert ist. Bewegen Sie dann Ihre Hand vor dem Scheinwerfer, um ihn ein- oder auszuschalten (Erfassungsabstand ca. 15cm).

Drücken Sie den SENSOR-Schalter erneut, um den SENSOR-Modus zu deaktivieren.

Sensorschalter EIN/AUS-Schalter



PRODUKTMERKMALE

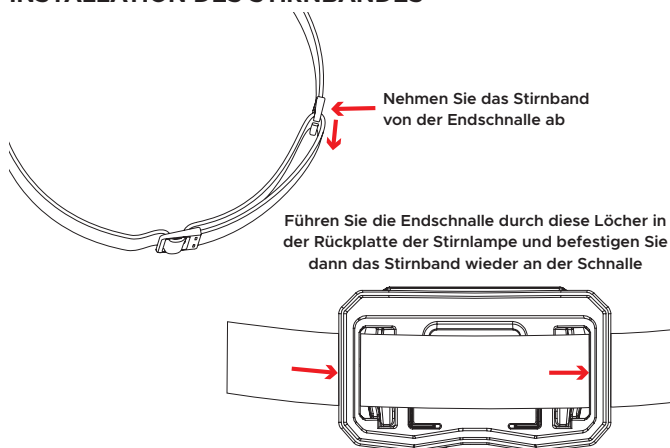
- Hochwertige weiße COB-LED mit 200 Lumen
- Mehrfarbige COB-LED mit hohem CRI von 96+
- 3 Farbtemperaturen: CCT - 2700k / 4500k / 6500k
- Sensormodus für freihändigen Betrieb
- Vollständig verstellbares, rutschfestes, mit Silikon gefüttertes Kopfband
- Super robuste Konstruktion – stoßfest nach IK07
- IP65 staub- und wasserdicht
- 60° drehbarer Kopf
- Rot-zu-Grün-Ladeanzeige
- Jetzt über USB-C wiederaufladbar (1m Kabel im Lieferumfang enthalten)
- Schnellere Ladezeit von 2^{1/2} Stunden

BATTERI - 3.7V 1500mAh Li-Polymer-Akku

GEWICHT - 110g

ABMESSUNGEN - Scheinwerfer - H:48 x W:79 x D:46mm

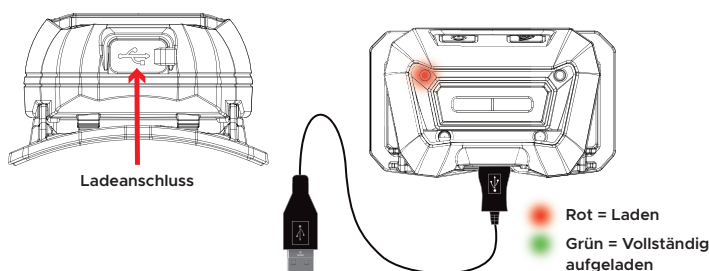
INSTALLATION DES STIRNBANDES



AUFLADEN

1. Verwenden Sie nur ein USB-C 5V-Kabel (max. 1A).
2. Heben Sie die Ladeanschlussabdeckung an der Unterseite des Scheinwerfers an.
3. Stecken Sie das USB-C-Ende des Kabels in den Ladeanschluss.
4. Stecken Sie das USB-Ende des Kabels in einen USB-Ladeanschluss (überschreiten Sie nicht den Ladeeingang von 5V und 1A, da sonst Schäden auftreten können)..
5. Rote LED zeigt den Ladevorgang an, grüne LED zeigt den vollständigen Ladezustand an.
6. Ladezeit: 2^{1/2} Stunden

****Garantie erlischt, wenn es nicht mit den angegebenen Ladegeräten verwendet wird****



HINWEISE & WICHTIGE INFORMATIONEN!

- Schauen Sie nicht direkt in die LED. Betreiben Sie das Gerät nicht bei direkter Sonneneinstrahlung oder extremen Temperaturbedingungen (unter -10°C oder über 40°C).
- LEDs werden beim Einschalten warm/heiß; Berühren Sie keine Oberflächen und legen Sie LEDs niemals mit der Vorderseite nach unten darauf ab – es besteht Brandgefahr!
- Benutzen Sie das Gerät nicht, wenn das Gehäuse, der Ladeanschluss oder das Kabel sichtbare Schäden aufweisen. Seien Sie bei der Verwendung eines USB-Steckeradapters vorsichtig und überprüfen Sie ihn auf Beschädigungen. Überschreiten Sie NICHT die Ausgangsleistung von 5V und 1A, da sonst die Batterie beschädigt werden kann.
- Nach einigen vollständigen Lade- und Entladezyklen erreicht der Akku seine volle Leistung.
- Um den Akku in optimalem Zustand zu halten, sollte er alle 3-6 Monate aufgeladen werden, insbesondere wenn er über einen längeren Zeitraum nicht verwendet wird. Laden Sie die Akkus vor der Lagerung immer vollständig auf.
- Schützen Sie Batterien stets vor Hitze, starker Sonneneinstrahlung, Feuer, Wasser und Feuchtigkeit – Explosionsgefahr!
- Wenn eine Batterie beschädigt ist, kann Flüssigkeit austreten. Vermeiden Sie Kontakt, da dies zu Hautreizungen und/oder Verbrennungen führen kann. Bei Hautkontakt gründlich mit Wasser abspülen. Bei anhaltender Reizung ärztlichen Rat einholen. Suchen Sie sofort einen Arzt auf, wenn Lithiumbatterieflüssigkeit in die Augen gelangt.

- Kinder unter 12 Jahren sollten das Produkt nur unter Aufsicht eines Erwachsenen verwenden.
- Öffnen Sie das Produkt nicht, zerlegen Sie es nicht und versuchen Sie nicht, es zu modifizieren. Dies führt zum Erlöschen der Garantie und kann gefährlich sein. Eine unsachgemäße Verwendung oder Änderung fällt nicht unter die Garantie.
- Achten Sie darauf, dass das Objektiv nicht mit harten/scharfen Gegenständen in Kontakt kommt, da Beschädigungen/Kratzer an den Linsen die Lichtleistung beeinträchtigen.
- Dieses Produkt ist wasserbeständig gemäß IPX5 – NICHT EINTAUCHEN. Wenn das Produkt übermäßiger Feuchtigkeit/Wasser ausgesetzt wurde, erlischt möglicherweise die Garantie.
- Für dieses Produkt gilt eine Standardgarantie von 1 Jahr (oder eine Verlängerung auf 2 Jahre nach Online-Registrierung unter WWW.UNILITE.CO.UK) gegen Herstellungsfehler und -mängel. Sie deckt nicht den normalen Verschleiß, Änderungen, Unfallschäden oder mangelhafte Wartung ab. Die Garantien von Unilite decken nicht das Auslaufen von Batterien oder die Verwendung falscher Ladegeräte und Kabel ab, die die Batterien beschädigen können.
- Entsorgen Sie dieses Gerät nicht im normalen Hausmüll. Die Entsorgung muss über eine autorisierte Elektrogeräte-Entsorgungsstelle oder über die örtliche Abfallentsorgungsstelle erfolgen.
- Bitte verwenden Sie die Verpackung nach Möglichkeit wieder oder recyceln Sie sie.
- Bewahren Sie diese Anleitung zum späteren Nachschlagen oder für spätere Besitzer auf.



PRODUCTEIGENSCHAPPEN

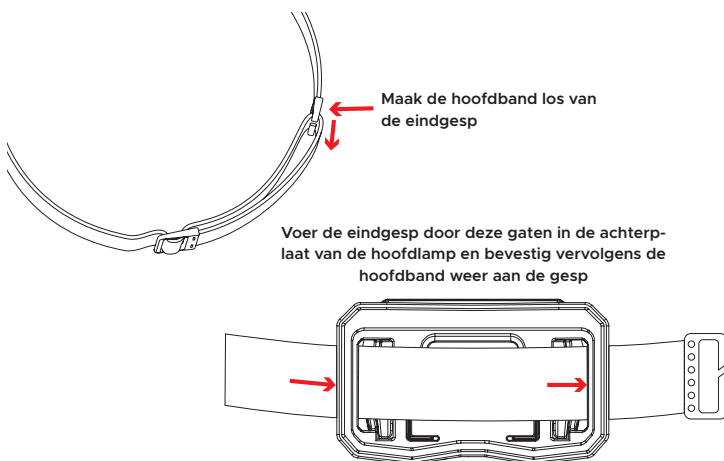
- Hoogwaardige witte COB-LED van 200 lumen
- Meerkleurige COB LED met hoge CRI van 96+
- 3 Kleurtemperaturen: CCT - 2700k / 4500k / 6500k
- Sensormodus voor handsfree bediening
- Volledig verstelbare, antislip, met siliconen gevoerde hoofdband
- Supersterke constructie - IK07 schokbestendig
- IP65 stof- en waterbestendig
- 60° Roterende kop
- Rood-naar-groen oplaadindicator
- Nu USB-C oplaadbaar (kabel van 1m meegeleverd)
- Snellere oplaadtijd van 2^{1/2} uur

BATTERIJ - 3.7V 1500mAh oplaadbare Li-polymeerbatterij

GEWICHT - 110g

AFMETINGEN - Koplamp - H:48 x W:79 x D:46mm

HOOFDBAND INSTALLATIE



ADVIES & BELANGRIJKE INFORMATIE!

- Kijk niet rechtstreeks in de LED. Niet gebruiken in direct zonlicht of bij extreme temperaturen (onder -10°C of boven 40°C).
- LED's worden warm/heet als ze worden ingeschakeld; Raak de LED's niet aan en plaats ze nooit met de voorzijde naar beneden op een oppervlak - brandgevaar!
- Gebruik het apparaat niet als er zichtbare schade is aan de behuizing, oplaadpoort of kabel. Wees voorzichtig bij het gebruik van een USB-stekkeradapter en controleer op eventuele schade. Overschrijd de output van 5V 1A NIET, anders kan er schade aan de batterij ontstaan.
- De oplaadbare batterij bereikt zijn volledige prestatie na een aantal volledige laad- en ontlaadcycli.
- Om de oplaadbare batterij in optimale conditie te houden, moet deze elke 3-6 maanden worden opgeladen, vooral als deze gedurende langere tijd niet wordt gebruikt. Laad de batterijen altijd volledig op voordat u ze opbergt.
- Bescherm batterijen altijd tegen hitte, fel zonlicht, vuur, water en vocht - explosiegevaar!
- Als een accu beschadigd is, kunnen er vloeistoffen weglekken. VERMIJD contact aangezien dit kan leiden tot huidirritatie en/of brandwonden. Als huidcontact optreedt, spoel dan grondig met water. Als de irritatie aanhoudt, zoek dan medisch advies. Zoek onmiddellijk medische hulp als lithiumbatterijvloeistof in contact komt met de ogen.

ANSI FL1-standaard



HOOG

200
Lumen

27M

3H

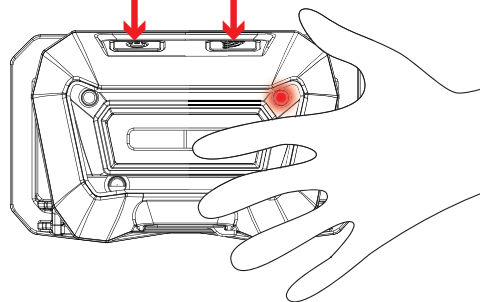
BEDIENINGSINSTRUCTIES

Rechterschakelaar = KLEURSELECTIE - schakelvolgorde: Warm Wit 2700k > Daglicht 4500k > Koel Wit 6500k > UIT
 GEHEUGENFUNCTIE: - als u deze in een willekeurige instelling langer dan 8 seconden AAN laat staan, wordt de volgende druk uitgeschakeld. Als u vervolgens op ON drukt, keert u terug naar de laatst gebruikte kleurinstelling.

Linkerschakelaar = SENSORMODUS - druk op de linkerschakelaar om de SENSORmodus te activeren. Er verschijnt een rood lampje om aan te geven dat de sensor is geactiveerd. Zwaai vervolgens met uw hand voor de koplamp om deze AAN of UIT te zetten (detectieafstand ongeveer 15cm).

Druk nogmaals op de SENSOR-schakelaar om de SENSOR-modus uit te schakelen.

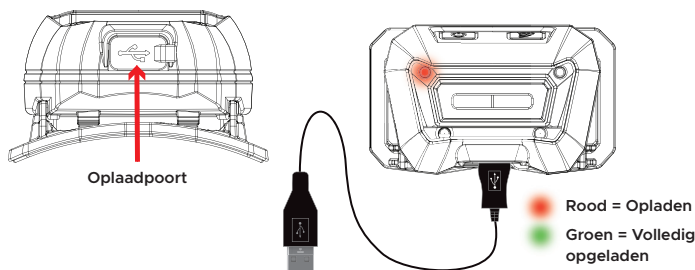
Sensorschakelaar AAN/UIT-schakelaar



OPLADEN

1. Gebruik uitsluitend een USB-C 5V-kabel (max. 1A).
2. Til het deksel van de oplaadpoort aan de onderkant van de koplamp omhoog.
3. Steek het USB-C-uiteinde van de kabel in de oplaadpoort.
4. Zorg ervoor dat de lens niet in contact komt met harde/scherpe voorwerpen, schade/krassen op de lenzen hebben invloed op de lichtopbrengst.
5. Rode LED geeft opladen aan, groene LED geeft volledig opgeladen aan.
6. Oplaadtijd: 2^{1/2} uur

****Garantie vervalt indien niet gebruikt met de gespecificeerde opladers****



- Kinderen jonger dan 12 jaar mogen het product alleen gebruiken onder toezicht van volwassenen.
- Open, demonteer het product niet en probeer het niet te wijzigen; Hierdoor vervalt de garantie en kan gevaarlijk zijn. Onjuist gebruik of wijziging valt niet onder de garantie.
- Zorg ervoor dat de lens niet in contact komt met harde/scherpe voorwerpen, schade/krassen op de lenzen hebben invloed op de lichtopbrengst.
- Dit product is waterbestendig volgens IPX5 - NIET ONDERDOMPELEN. Als het product is blootgesteld aan overmatig vocht/water, kan de garantie komen te vervallen.
- Dit product heeft een standaardgarantie van 1 jaar (of verlengd tot 2 jaar na online registratie op WWW.UNILITE.CO.UK) tegen fabricagefouten en defecten. Normale slijtage, wijzigingen, accidentele schade of slecht onderhoud zijn niet gedekt. Unilite-garanties dekken geen batterijlekkages of het gebruik van onjuiste opladers en kabels die batterijen kunnen beschadigen.
- Gooi dit apparaat niet weg bij het normale huishoudelijke afval. Het moet worden afgevoerd via een erkend inzamelpunt voor elektrische apparaten of bij uw plaatselijke afvalverwerkingsdienst.
- Hergebruik of recycle de verpakking waar mogelijk.
- Bewaar deze instructies voor toekomstig gebruik of voor volgende bezitters.



Estándar ANSI FL1



ALTO



200
Lúmenes

27M

3H

INSTRUCCIONES DE FUNCIONAMIENTO

Interruptor derecho = SELECCIÓN DE COLOR - secuencia de interruptor: Blanco cálido 2700k > Luz diurna 4500k > Blanco frío 6500k > APAGADO FUNCIÓN DE MEMORIA: - si se deja ENCENDIDO en cualquier configuración durante más de 8 segundos, la siguiente pulsación se apagará. Luego presione ON para volver a la última configuración de color utilizada.

Interruptor izquierdo = MODO SENSOR: presione el interruptor izquierdo para activar el modo SENSOR; aparecerá una luz roja para indicar que el sensor está activado. Luego, mueva la mano delante del faro para encenderlo o apagarlo (distancia de detección de aproximadamente 15cm).

Presione el interruptor SENSOR nuevamente para desactivar el modo SENSOR.

CARACTERÍSTICAS DEL PRODUCTO

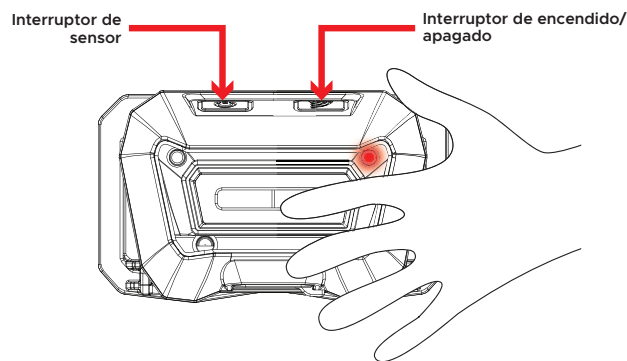
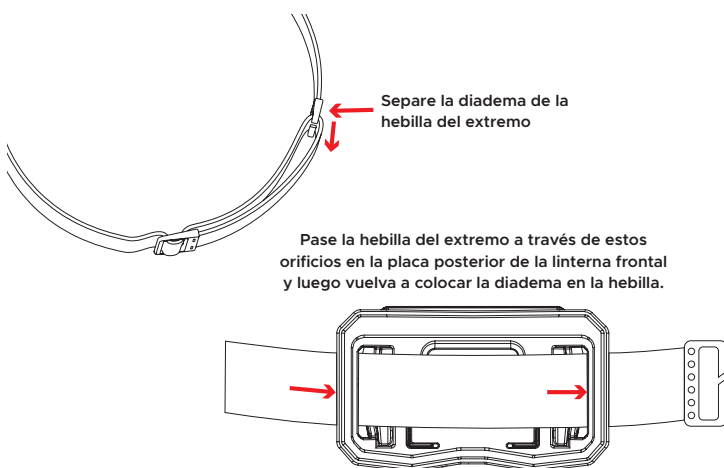
- LED COB blanco de 200 lúmenes de alta calidad.
- LED COB multicolor con alto CRI de 96+
- 3 temperaturas de color: CCT - 2700k / 4500k / 6500k
- Modo de sensor para operación manos libres
- Diadema forrada de silicona antideslizante totalmente ajustable
- Construcción súper resistente: resistente a golpes IK07
- IP65 resistente al polvo y al agua
- Cabezal giratorio de 60°
- Indicador de carga de rojo a verde
- Ahora USB-C recargable (cable de 1m incluido)
- Tiempo de carga más rápido de 2^{1/2} horas

BATERÍA - Batería recargable de polímero de litio de 3.7v y 1500mAh

PESO - 110g

DIMENSIONES - Faro - H:48 x W:79 x D:46mm

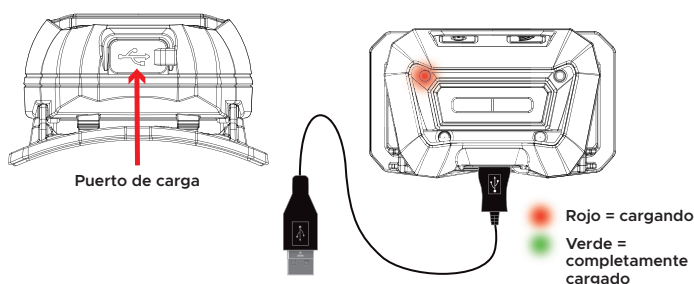
INSTALACIÓN DE LA DIADEMA



RECARGAR

1. Utilice únicamente un cable USB-C de 5V (máx. 1A).
2. Levante la tapa del puerto de carga en la parte inferior del faro.
3. Conecte el extremo USB-C del cable al puerto de carga.
4. Conecte el extremo USB del cable a un puerto de carga USB (no exceda la entrada de carga de 5V 1A o se pueden producir daños).
5. El LED rojo indica carga, el LED verde muestra carga completa.
6. Tiempo de carga: 2^{1/2} horas

****Garantía anulada si no se utiliza con los cargadores especificados****



CONSEJOS E INFORMACIÓN IMPORTANTE!

- No mire directamente al LED. No lo opere bajo la luz solar directa ni en condiciones de temperatura extrema (por debajo de -10°C o por encima de 40°C).
- Los LED se calentarán cuando se enciendan; No toque ni coloque nunca los LED boca abajo sobre ninguna superficie; riesgo de incendio!
- No utilice el dispositivo si hay algún daño visible en la carcasa, el puerto de carga o el cable. Tenga cuidado al utilizar un adaptador de enchufe USB, verifique si hay algún daño. NO exceda la salida de 5V 1A o se pueden producir daños en la batería.
- La batería recargable alcanzará su máximo rendimiento después de algunos ciclos completos de carga y descarga.
- Para mantener la batería recargable en óptimas condiciones, se debe recargar cada 3-6 meses, especialmente si no se utiliza durante un período prolongado de tiempo. Cargue siempre completamente las baterías antes de guardarlas.
- Proteja siempre las baterías del calor, la luz solar intensa, el fuego, el agua y la humedad; ¡peligro de explosión!
- Si una batería está dañada, pueden salir líquidos. EVITE el contacto ya que esto puede provocar irritación de la piel y/o quemaduras. Si se produce contacto con la piel, enjuague bien con agua. Si la irritación persiste, busque atención médica. Busque asistencia médica inmediata si el líquido de la batería de litio entra en contacto con los ojos.

- Los niños menores de 12 años sólo deben utilizar el producto bajo la supervisión de un adulto.
- No abra, desmonte ni intente modificar el producto; esto anulará la garantía y puede ser peligroso. El uso inadecuado o la modificación no están cubiertos por la garantía.
- Tenga cuidado de no permitir que la lente entre en contacto con objetos duros o afilados, ya que los daños o rayones en las lentes afectarán la salida de luz.
- Este producto es resistente al agua hasta IPX5: NO SUMERJA. Si el producto ha sido expuesto a humedad/agua excesiva, la garantía puede quedar anulada.
- Este producto tiene una garantía estándar de 1 año (o ampliada a 2 años una vez registrado en línea en WWW.UNILITE.CO.UK) contra fallas y defectos de fabricación. No cubre el desgaste normal, modificaciones, daños accidentales o mal mantenimiento. Las garantías de Unilite no cubren fugas de baterías ni el uso de cargadores y cables incorrectos que puedan dañar las baterías.
- No deseche este dispositivo con la basura doméstica normal. Debe eliminarse a través de un centro de eliminación de electrodomésticos autorizado o en su unidad de eliminación de residuos local.
- Reutilice o recicle el embalaje siempre que sea posible.
- Guarde estas instrucciones para referencia futura o para futuros poseedores.



Norma ANSI FL1



ALTO



200
Lumen

27M

3H

ISTRUZIONI OPERATIVE

Interruttore destro = SELEZIONE COLORE - sequenza interruttori: Bianco caldo 2700k > Luce diurna 4500k > Bianco freddo 6500k > OFF
 FUNZIONE MEMORIA:- se lasciato acceso in qualsiasi impostazione per più di 8 secondi, la pressione successiva si spegnerà. Successivamente, premendo ON si ritornerà all'ultima impostazione di colore utilizzata.

Interruttore sinistro = MODALITÀ SENSORE: premere l'interruttore sinistro per attivare la modalità SENSORE, apparirà una luce rossa per indicare che il sensore è attivato. Quindi agita la mano davanti al faro per accenderlo o spegnerlo (distanza di rilevamento circa 15cm).

Premere nuovamente l'interruttore SENSOR per disattivare la modalità SENSOR.

CARATTERISTICHE DEL PRODOTTO

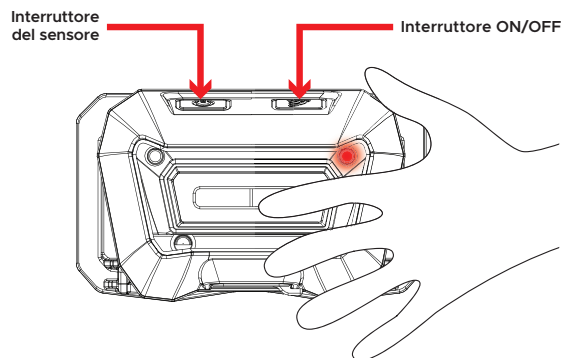
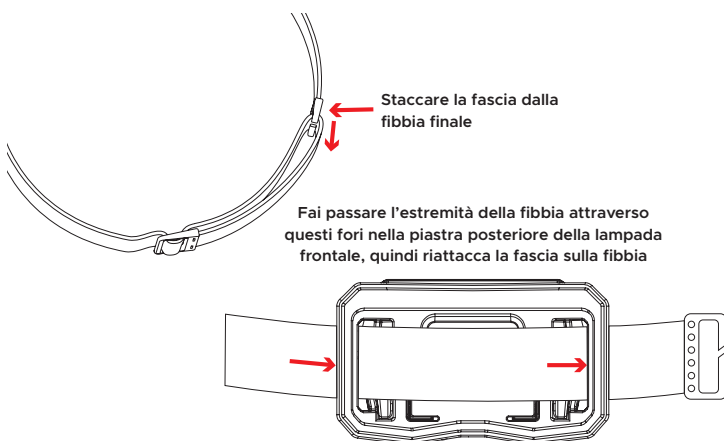
- LED COB bianco da 200 lumen di alta qualità
- LED COB multicolore con CRI elevato di 96+
- 3 Temperature di colore: CCT - 2700k / 4500k / 6500k
- Modalità sensore per il funzionamento a mani libere
- Fascia per capelli foderata in silicone antiscivolo completamente regolabile
- Costruzione super resistente: resistente agli urti IK07
- IP65 resistente alla polvere e all'acqua
- Testa con rotazione di 60°
- Indicatore di carica da rosso a verde
- Ora ricaricabile tramite USB-C (cavo da 1m incluso)
- Tempo di ricarica più veloce di 2 ore e mezza

BATTERIA - Batteria ricaricabile ai polimeri di litio da 3.7V 1500mAh

PESO - 110g

DIMENSIONI - Faro - H:48 x W:79 x D:46mm

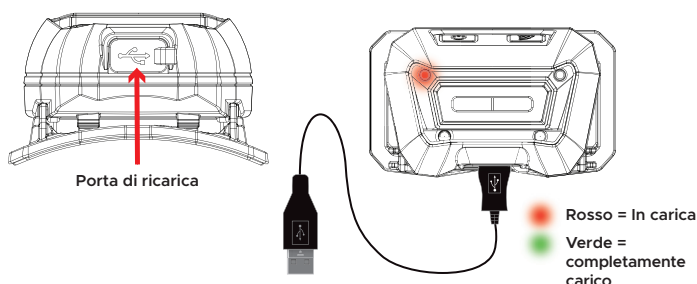
INSTALLAZIONE DELLA FASCIA



RICARICA

1. Utilizzare solo un cavo USB-C da 5V (max 1A).
2. Sollevare il coperchio della porta di ricarica nella parte inferiore del faro.
3. Collega l'estremità USB-C del cavo alla porta di ricarica.
4. Collegare l'estremità USB del cavo a una porta di ricarica USB (non superare i 5V 1A di ingresso di ricarica altrimenti potrebbero verificarsi danni).
5. Il LED rosso indica la ricarica, il LED verde indica la carica completa.
6. Tempo di ricarica: 2 ore e mezza

****La garanzia è nulla se non utilizzato con i caricabatterie specificati****



CONSIGLI E INFORMAZIONI IMPORTANTI

- Non guardare direttamente il LED. Non utilizzare alla luce diretta del sole o a condizioni di temperatura estreme (inferiori a -10° C o superiori a 40° C).
- I LED diventeranno caldi/caldi quando accesi; non toccare e non posizionare mai i LED a faccia in giù su nessuna superficie - pericolo di incendio!
- Non utilizzare il dispositivo se sono presenti danni visibili all'alloggiamento, alla porta di ricarica o al cavo. Fare attenzione quando si utilizza un adattatore USB e verificare eventuali danni. NON superare l'uscita 5V 1A altrimenti la batteria potrebbe danneggiarsi.
- La batteria ricaricabile raggiungerà le massime prestazioni dopo alcuni cicli completi di carica e scarica.
- Per mantenere la batteria ricaricabile in condizioni ottimali, è necessario ricaricarla ogni 3-6 mesi, soprattutto se non viene utilizzata per un lungo periodo di tempo. Caricare sempre completamente le batterie prima di riporle.
- Proteggere sempre le batterie dal calore, dalla luce solare intensa, dal fuoco, dall'acqua e dall'umidità; pericolo di esplosione!
- Se una batteria è danneggiata, i liquidi possono fuoriuscire. EVITARE il contatto poiché ciò può causare irritazioni alla pelle e/o ustioni. In caso di contatto con la pelle, sciacquare abbondantemente con acqua. Se l'irritazione persiste, consultare un medico. Richiedere assistenza medica immediata se il liquido della batteria al litio entra in contatto con gli occhi.

- I bambini sotto i 12 anni devono utilizzare il prodotto solo sotto la supervisione di un adulto.
- Non aprire, smontare o tentare di modificare il prodotto; ciò annullerà la garanzia e può essere pericoloso. L'uso o la modifica impropria non sono coperti dalla garanzia.
- Fare attenzione a non lasciare che l'obiettivo entri in contatto con oggetti duri/taglienti, danni/graffi alle lenti influenzeranno l'emissione luminosa.
- Questo prodotto è resistente all'acqua IPX5: NON IMMERGERE. Se il prodotto è stato esposto a umidità/acqua eccessiva, la garanzia potrebbe essere nulla.
- Questo prodotto ha una garanzia standard di 1 anno (o estesa a 2 anni una volta registrato online su WWW.UNILITE.CO.UK) contro vizi e difetti di fabbricazione. Non copre la normale usura, modifiche, danni accidentali o scarsa manutenzione. Le garanzie Unilite non coprono le perdite della batteria o l'uso di caricabatterie e cavi errati che possono danneggiare le batterie.
- Non smaltire questo dispositivo insieme ai normali rifiuti domestici. Deve essere smaltito tramite un centro autorizzato per lo smaltimento di apparecchi elettrici o presso l'unità locale di smaltimento rifiuti.
- Si prega di riutilizzare o riciclare l'imballaggio ove possibile.
- Conservare queste istruzioni per riferimento futuro o per i successivi possessori.



CECHY PRODUKTU

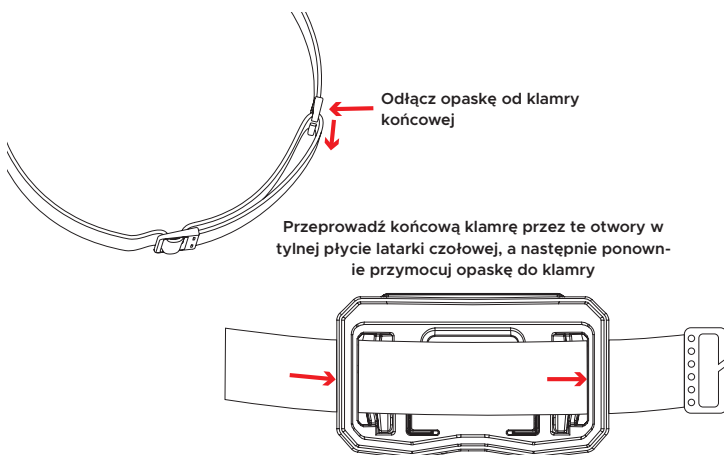
- Wysokiej jakości biała dioda LED COB o mocy 200 lumenów
- Wielokolorowa dioda COB LED o wysokim CRI 96+
- 3 temperatury barwowe: CCT - 2700k / 4500k / 6500k
- Tryb czujnika umożliwiający obsługę bez użycia rąk
- W pełni regulowany, antypoślizgowy pałąk z silikonową wyściółką
- Super wytrzymała konstrukcja - odporna na wstrząsy IK07
- Odporność na kurz i wodę IP65
- Głowica obrotowa 60°
- Wskaźnik ładowania od czerwonego do zielonego
- Teraz można ładować przez USB-C (kabel 1m w zestawie)
- Szybszy czas ładowania wynoszący 2^{1/2} godziny

BATERIA - Akumulator litowo-polimerowy 3.7V 1500mAh

WAGA - 110g

WYMIARY - Reflektor - H:48 x W:79 x D:46mm

MONTAŻ PASKA NA GŁOWIE



PORADY I WAŻNE INFORMACJE!

- Nie patrz bezpośrednio na diodę LED. Nie należy używać w bezpośrednim świetle słonecznym ani w skrajnych temperaturach (poniżej -10°C lub powyżej 40°C).
- Po włączeniu diody LED stają się ciepłe/gorące; nie dotykaj i nigdy nie kładź diod LED na żadnej powierzchni stron skierowaną w dół – ryzyko pożaru!
- Nie używaj urządzenia, jeśli widoczne są uszkodzenia obudowy, portu ładowania lub kabla. Zachowaj ostrożność podczas korzystania z adaptera wtyczki USB, sprawdź, czy nie jest uszkodzony. NIE przekraczaj napięcia wyjściowego 5V 1A, gdyż może to spowodować uszkodzenie akumulatora.
- Akumulator osiągnie pełną wydajność po kilku pełnych cyklach ładowania i rozładowywania.
- Aby utrzymać akumulator w optymalnym stanie, należy go ładować co 3-6 miesięcy, zwłaszcza jeśli nie jest używany przez dłuższy czas. Zawsze całkowicie naładuj akumulatory przed przechowywaniem.
- Zawsze chroni baterie przed wysoką temperaturą, intensywnym nasonecznieniem, ogniem, wodą i wilgocią – niebezpieczeństwo eksplozji!
- W przypadku uszkodzenia akumulatora może nastąpić wyciek płynów. UNIKAJ kontaktu, ponieważ może to prowadzić do podrażnienia skóry i/lub oparzeń. W przypadku kontaktu ze skórą należy dokładnie spłukać wodą. Jeśli podrażnienie nie ustępuje, zasięgnąć porady lekarza. Jeśli płyn z baterii litowej dostanie się do oczu, należy natychmiast zwrócić się o pomoc lekarską.

Norma ANSI FL1



WYSOKI

200 Lumenów

27M

3H

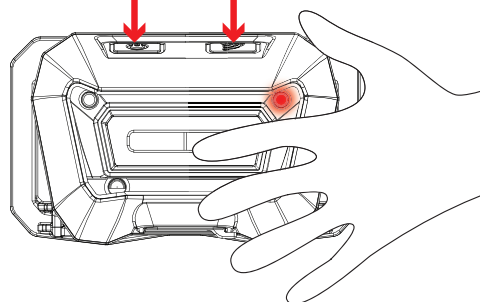
INSTRUKCJA OBSŁUGI

Prawy przełącznik = WYBÓR KOLORU - sekwencja przełączania: Ciepła biel 2700k > Światło dzienne 4500k > Zimna biel 6500k > WYŁ FUNKCJA PAMIĘCI: - jeśli pozostanie włączona w dowolnym ustawieniu na dłużej niż 8 sekund, następnym naciśnięciu wyłączy się. Następnym naciśnięciu ON spowoduje powrót do ostatnio używanego ustawienia koloru.

Lewy przełącznik = TRYB CZUJNIKA - naciśnij lewy przełącznik, aby włączyć tryb CZUJNIKA, pojawi się czerwone światło wskazujące, że czujnik jest aktywowany. Następnie machnij ręką przed reflektorem, aby go włączyć lub wyłączyć (odległość wykrywania około 15 cm).

Naciśnij ponownie przełącznik SENSOR, aby wyłączyć tryb SENSOR.

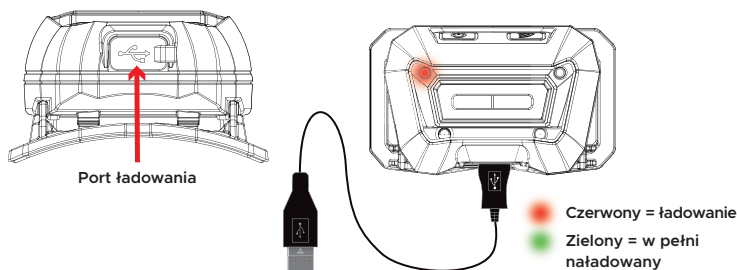
Przełącznik czujnika Przełącznik WŁ./WYŁ.



ŁADOWANIE

1. Używaj wyłącznie kabla USB-C 5V (maks. 1A).
2. Podnieś osłonę portu ładowania na spodzie reflektora.
3. Podłącz końcówkę USB-C kabla do portu ładowania.
4. Podłącz końcówkę USB kabla do portu ładowania USB (nie przekraczaj napięcia wyjściowego ładowania 5V 1A, gdyż może to spowodować uszkodzenie).
5. Czerwona dioda LED wskazuje ładowanie, zielona dioda LED oznacza pełne naładowanie.
6. Czas ładowania: 2^{1/2} godz

****Gwarancja traci ważność, jeśli nie jest używana z określonymi ładowarkami****



- Dzieci poniżej 12 roku życia powinny używać produktu wyłącznie pod nadzorem osoby dorosłej.
- Nie otwieraj, nie demontuj ani nie próbuj modyfikować produktu; spowoduje to utratę gwarancji i może być niebezpieczne. Niewłaściwe użytkowanie lub modyfikacje nie są objęte gwarancją, uważaj, aby obiektyw nie zetknął się z twardymi/ostryimi przedmiotami. Uszkodzenia/zarysowania soczewki będą miały wpływ na strumień światła.
- Ten produkt jest wodoodporny zgodnie z normą IPX5 - NIE ZANURZAĆ. Jeśli produkt został wystawiony na działanie nadmiernej wilgoci/wody, gwarancja może zostać unieważniona.
- Ten produkt objęty jest standardową gwarancją na okres 1 roku (lub przedłużoną do 2 lat po zarejestrowaniu online na stronie WWW.UNILITE.CO.UK) na wady produkcyjne. Nie obejmuje normalnego zużycia, modyfikacji, przypadkowych uszkodzeń lub nieprawidłowej konserwacji. Gwarancja Unilite nie obejmuje wycieków z baterii ani stosowania niewłaściwych ładowarek i kabli, które mogą uszkodzić baterie.
- Nie wyrzucaj tego urządzenia do zwykłych odpadów domowych. Należy go utylizować w autoryzowanym punkcie utylizacji urządzeń elektrycznych lub w lokalnym punkcie utylizacji odpadów.
- Jeśli to możliwe, należy ponownie wykorzystać opakowanie lub poddać je recyklingowi.
- Zachowaj tę instrukcję do wykorzystania w przyszłości lub dla kolejnych posiadaczy.



PRODUCT FEATURES

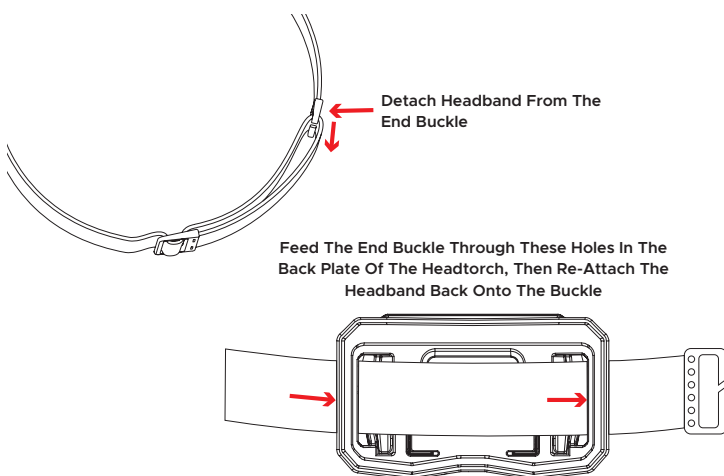
- High quality 200 Lumen white COB LED
- Multi-coloured COB LED with high CRI of 96+
- 3 Colour temperatures: CCT - 2700k / 4500k / 6500k
- Sensor mode for hands-free operation
- Fully adjustable non-slip silicone lined headband
- Super tough construction - IK07 shock resistant
- IP65 dust & water resistant
- 60° Rotational head
- Red-to-Green charging indicator
- Now USB-C rechargeable (3.2ft cable included)
- Faster 2¹/₂ hours charge time

BATTERY - 3.7v 1500mAh Li-polymer Rechargeable Battery

WEIGHT - 3.8oz

DIMENSIONS - Headlight - H:1.8 x W:3.1 x D:1.8in

HEADBAND INSTALLATION



ADVICE & IMPORTANT INFORMATION!

- Do not look directly at the LED. Do not operate in direct sunlight or extreme temperature conditions (below 14°F or above 104°F).
- LEDs will become warm/hot when switched on; do not touch and never place LEDs face down on any surface – risk of fire!
- Do not use the device if there is any visible damage to the housing, charge port or cable. Take care when using a USB plug adaptor, check for any damage. DO NOT exceed 5V 1A output or damage may occur to the battery.
- The rechargeable battery will reach full performance after a few complete charging and discharging cycles.
- To keep the rechargeable battery in optimum condition, it should be recharged every 3-6 months, especially if it is not being used for a long period of time. Always fully charge batteries before storage.
- Always protect batteries from heat, intense sunlight, fire, water and moisture – danger of explosion!
- If a battery is damaged, fluids can leak out. AVOID contact as this can lead to skin irritation and/or burns. If skin contact occurs, rinse thoroughly with water. If irritation persists, seek medical advice. Seek immediate medical assistance if lithium battery fluid comes into contact with the eyes.

ANSI FL1 Standard



HIGH



200
Lumen

88ft

3H

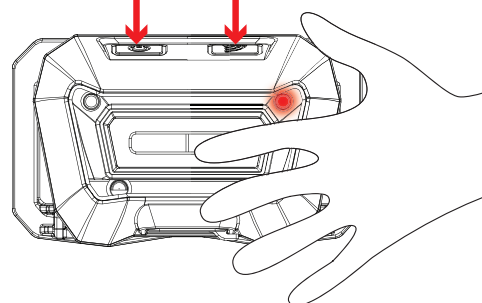
OPERATING INSTRUCTIONS

Right Switch = COLOUR SELECTION - switch sequence: Warm White 2700k > Daylight 4500k > Cool White 6500k > OFF
 MEMORY FUNCTION:- if left ON in any setting for longer than 8 seconds, the next press will turn OFF. Next press ON will return to the last colour setting used.

Left Switch = SENSOR MODE - press left switch to activate SENSOR mode, a red light will appear to indicate sensor is activated. Then wave your hand in front of the headlight to turn it ON or OFF (sensing distance approx 15cm).

Press SENSOR switch again to deactivate SENSOR mode.

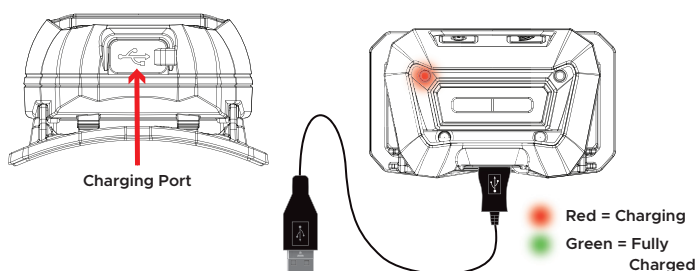
Sensor Switch ON/OFF Switch



RECHARGING

1. Only use a USB-C 5V cable (max 1A).
2. Lift the charging port cover on the bottom of the headlight.
3. Plug the USB-C end of the cable into the charge port.
4. Plug the USB end of the cable into a USB charging port (do not exceed 5V 1A charging input or damage may occur).
5. Red LED indicates charging, green LED shows fully charged.
6. Charge Time: 2¹/₂ hrs

****Warranty void if not used with the specified chargers****



- Children under 12 years of age should only use the product under adult supervision.
- Do not open, disassemble or attempt to modify the product; this will void the warranty and can be dangerous. Improper use or modification is not covered under the warranty.
- Take care not to let the lens come into contact with hard/sharp objects, damage/scratches to lenses will affect light output.
- This product is water resistant to IPX5 – DO NOT SUBMERGE. If the product has been subjected to excessive moisture/water the warranty may be void.
- This product has a 1 year standard warranty (or extended to 2 years once registered online at WWW.UNILITE.CO.UK) against manufacturing faults and defects. It does not cover normal wear and tear, modifications, accidental damage or poor maintenance. Unilite warranties do not cover battery leaks or the use of incorrect chargers and cables that can damage batteries.
- Do not dispose of this device in normal household waste. It must be disposed of via an authorised electrical appliance disposal centre or at your local waste disposal unit.
- Please re-use or recycle packaging where possible.
- Keep these instructions for future reference or for subsequent possessors.