



# Mini Tank

## BOMBA DE EVACUACIÓN DE CONDENSADO

La nueva y mejorada bomba Mini Tank puede montarse en la pared, en el suelo, puede colocarse en la bandeja de condensado o suspendida en una varilla roscada M8 / M10. Se trata de una bomba compacta con depósito multifuncional y potente gracias a su tecnología de pistón.

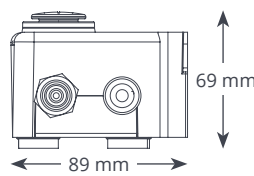
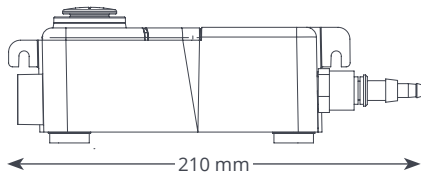


35 L/h Caudal máx.



Altura máx. recomendada 15 m (caudal 10 L/h)

0,57 kg

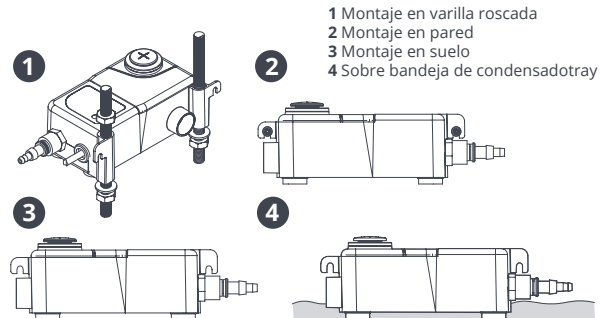


### Características

- Cuatro métodos de instalación
- Compacta y discreta
- Puede colocarse en la bandeja de condensado
- Fácil mantenimiento

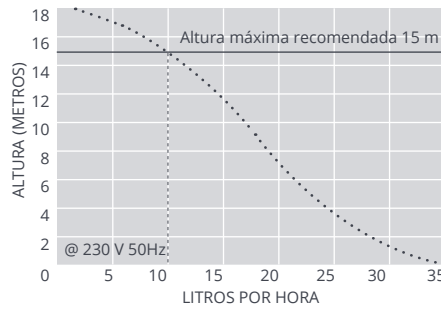
### Idoneidad

- Hasta 46 kW
- Unidades de suelo, de conductos, de casete y vertical
- **Perfecta para...** Instalación versátil



- 1 Montaje en varilla roscada
- 2 Montaje en pared
- 3 Montaje en suelo
- 4 Sobre bandeja de condensado

@ 230 VAC 50Hz	
Caudal máx.	35 L/h a 0 m altura
Altura máx. recomendada	15 m
Capacidad del depósito	0,24 L
dB(A) @ 1 m	35 dB(A)
Fuente de alimentación	230 V, 0,1A, 16W, 50/60Hz
Nominal	No Continuo
Clase	Dispositivo de Clase II <input type="checkbox"/>
KW máx. de la unidad	46 kW
Temperatura máxima del agua	40 °C (104 °F)
Entradas	x2 22 mm, 12 mm y 27 mm
Salidas	6 mm y 10 mm
Protección IP	IP65
Interruptor de seguridad	3,0A Normalmente cerrado
Protección térmica	✓
Autocebante	✓
Autocebante	n/a



### OPCIONES Y REFERENCIA

Mini Tank FP1056/2

### ACCESORIOS DE XTRA RECOMENDADOS

Descripción	Referencia
Conector bomba con unidad 16 mm - 21 mm	FP2011
Conector desde tubo de vinilo a tubería de desagüe	FP2038
Tubo de vinilo reforzado 1/4" (6 mm)	AX5100



Para más accesorios de instalación, vea nuestra gama Aspen Xtra

### CONTENIDO DE LA CAJA

Bomba Mini Tank (incluye cable de alimentación de 1,5 m) • 2 adaptadores de caucho (21,5 mm y 31 mm) • Dispositivo antirretorno • Kit de fijación • Manual de instalación

Descargue el manual en [aspenspumps.com/es](http://aspenspumps.com/es)

Ve el vídeo de instalación en [aspenspumps.com/es](http://aspenspumps.com/es)