



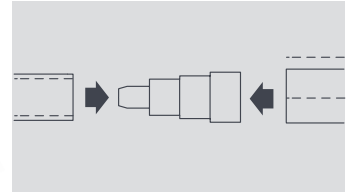
ÉVACUATION DES
CONDENSATS



Tube / Raccord Réduction Adaptateur

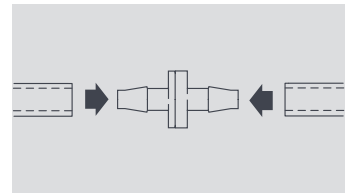
Union Réduction / Raccord Réduction

REFERENCES			
Taille	Utilisation prévue	Code article	Sachet de
6 mm - 10 mm	6 mm (1/4 ") à 10 mm (3/8 ")	FP2020	5
6 mm, 10 mm, ou 12 mm à 16 mm	1/4 " à 3/8 " ou 5/8 " à 1/2 " pour pompes péristaltiques	FP2632	5



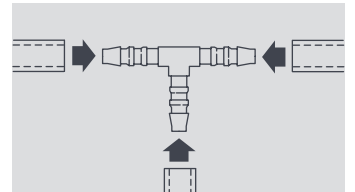
Clapet Anti-Retour

REFERENCES			
Taille	Utilisation prévue	Code article	Sachet de
6 mm (1/4 ")	Évite les retours d'eau	FP2628	5
10 mm (3/8 ")	Évite les retours d'eau	FP2630	5



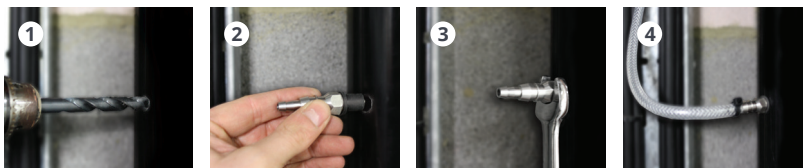
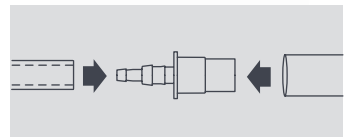
Raccords Pour Tubes Souples

REFERENCES			
Taille	Utilisation prévue	Code article	Sachet de
6 mm (1/4 ")	T cannelé	FP2024	5
6 mm (1/4 ")	Coude cannelé	FP2028	5
6 mm (1/4 ")	Union cannelé	FP2622	5
10 mm (3/8 ")	T cannelé	FP2030	5
10 mm (3/8 ")	Coude cannelé	FP2032	5
10 mm (3/8 ")	Union cannelé	FP2624	5
19/16 mm	Raccord bleu	209DV00012	50
16 mm	Y cannelé	209DV00017	10
16 mm	T cannelé	209DV00018	10
16 mm	Coude cannelé	209DV00019	10
16 mm	Union cannelé	209DV00020	10

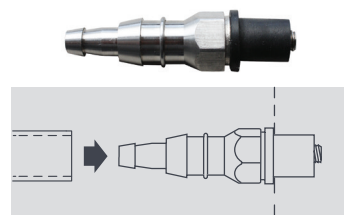


- Rigide / Adaptateur Auto-Étanche

REFERENCES			
Taille	Utilisation prévue	Code article	Sachet de
6 mm (1/4 ") ou 10 mm (3/8 ") - tuyau de 21 mm	Tube souple au tube rigide	FP2040	3
6 mm (1/4 ") ou 10 mm (3/8 ") - adaptateur auto-étanche	Pour piquage sur tuyauterie PVC (Trou percé de 11,5 mm diam.)	FP2038	3



Remarque : Tous les raccords doivent être munis de serres câble



Pour tout renseignement complémentaire, visiter notre site Internet aspenspumps.com

Informations correctes au moment de la publication.