



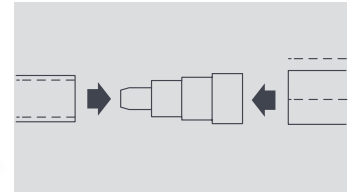
KONDENSAT-
ABLEITUNGEN



Schlauchanschlusstücke

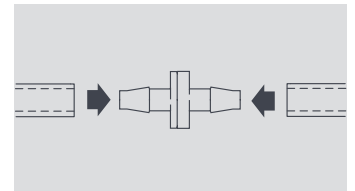
Reduzierungen

OPTIONEN			
Größe	Geeignet für	Artikel-Nr.	Menge
6 mm – 10 mm	Reduzierung von 6 mm (1/4") auf 10 mm (3/8")	FP2020	5
6 mm, 10 mm, to 12 mm to 16 mm	1/4 " to 3/8 " to 5/8 " to 1/2 " für peristaltische Pumpen	FP2632	5



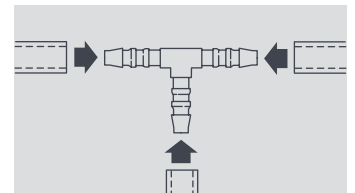
Rückschlagventile

OPTIONEN			
Größe	Geeignet für	Artikel-Nr.	Menge
6 mm (1/4 ")	Verhindert den Rückfluss von Wasser	FP2628	5
10 mm (3/8 ")	Verhindert den Rückfluss von Wasser	FP2630	5



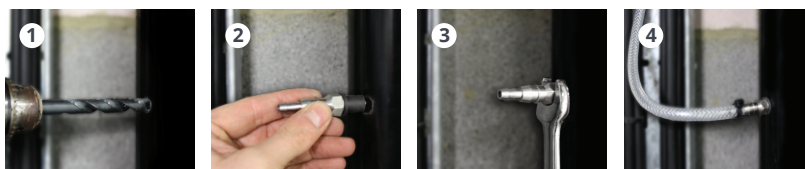
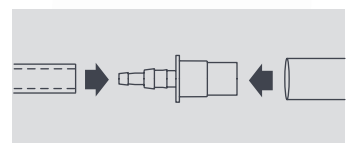
Schlauchverbinder

OPTIONEN			
Größe	Geeignet für	Artikel-Nr.	Menge
6 mm (1/4 ")	„T“-Stück	FP2024	5
6 mm (1/4 ")	Winkelstutzen	FP2028	5
6 mm (1/4 ")	Gerader Verbinder	FP2622	5
10 mm (3/8 ")	„T“-Stück	FP2030	5
10 mm (3/8 ")	Winkelstutzen	FP2032	5
10 mm (3/8 ")	Gerader Verbinder	FP2624	5
19/16 mm	Blauer Anschluss	209DV00012	50
16 mm	Y cannelé	209DV00017	10
16 mm	„T“-Stück	209DV00018	10
16 mm	Winkelstutzen	209DV00019	10
16 mm	Gerader Verbinder	209DV00020	10



Schlauchstutzen

OPTIONEN			
Größe	Geeignet für	Artikel-Nr.	Menge
6 mm (1/4 ") to 10 mm (3/8 ") – Rohr von 21 mm	Weiche Röhre zu starrer Röhre	FP2040	3
6 mm (1/4 ") to 10 mm (3/8 ") – Adapter selbstabdichtend	Zum Anstecken an PVC-Rohre. (Bohrloch mit 11,5 mm Durchm.)	FP2038	3



Hinweis: Alle Anschlüsse müssen mit Kabelklemmen versehen sein.



Weitere Informationen finden Sie auf unserer Website aspenspumps.com

Alle Angaben entsprechen dem Stand der Drucklegung. Nicht alle Produkte sind in allen Regionen verfügbar.