



2EMMECLIMA

INSTALACIÓN
AL SUELO

BASE BROOKLYN



SBR

AI

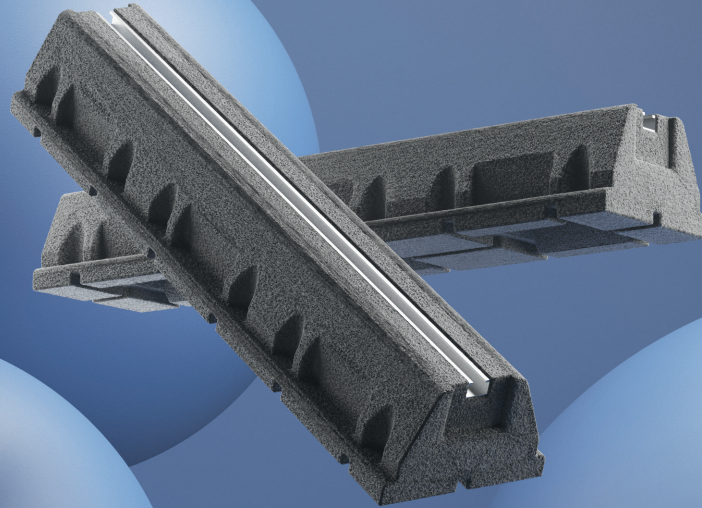


100<->500 KG

TITAN
SUPPORT SYSTEMS



H100



ELEVADOR



PW200 mm

TORNILLO Y TUERCA M10



20x15 mm



41x21 mm

BASE DE SUELO REALIZADA
EN CAUCHO RECICLADO SBR
CON PERFIL DE ALUMINIO.

Pie y pernos M10

20x15 mm	41x21 mm	Correa	En caja	Pies Ctd	Dimensiones L x H x P mm	Carga máxima por pie
S-632.1/2	S-732.1/2	Y	N	2	250x95x150	100kg
S-634.1/2	S-734.1/2	Y	N	2	400x95x150	200kg
S-636.1/2	S-736.1/2	Y	N	2	600x95x150	500kg
S-630.1/2	S-730.1/2	Y	N	2	1000x95x150	500kg
S-642.1/2	-	Y	N	2	1200x95x150	500kg

Pie y pernos M10

20x15 mm	41x21 mm	Correa	En caja	Pies Ctd	Dimensiones L x H x P mm	Carga máxima por pie
S-632/4	S-732/4	N	Y	4	250x95x150	100kg
S-634/2	S-734/2	N	Y	2	400x95x150	200kg
S-636/2	S-736/2	N	Y	2	600x95x150	500kg
S-636.3	S-736.3	N	Y	3	600x95x150	500kg
S-630	S-730	N	N	1	1000x95x150	500kg

Sólo pie

20x15 mm	41x21 mm	Correa	En caja	Pies Ctd	Dimensiones L x H x P mm	Carga máxima por pie
C-852	C-872	N	N	1	250x95x150	100kg
C-854	C-874	N	N	1	400x95x150	200kg
C-856	C-876	N	N	1	600x95x150	500kg
C-860	C-870	N	N	1	1000x95x150	500kg

Información correcta en el momento de la impresión. No todos los productos están disponibles en todas las regiones.